

# BioEntry P2

Kompaktes IP-Fingerabdruckgerät



Suprema BioEntry P2 ist ein kompaktes Gerät für die Zugangskontrolle per Fingerabdruck, das die fortschrittliche Biometrietechnologie und Sicherheitsplattform von Suprema nutzt. BioEntry P2 bietet ausgezeichnete Leistung und Sicherheit durch den neuesten Fingerabdruck-Algorithmus von Suprema in Kombination mit einer leistungsstarken 1,0-GHz-CPU. Im schlanken Pfosten-Riegel-Design bietet BioEntry P2 außerdem zusätzliche Flexibilität beim Systemdesign, da mit Dualfrequenz-RFID-Kartentechnologie eine Reihe von Karten gelesen werden können.

**suprema**  
SECURITY & BIOMETRICS

# BioEntry P2

## Kompaktes IP-Fingerabdruckgerät

### Funktionen



#### Ausgezeichnete Leistung

- Neuester Suprema-Fingerabdruck-Algorithmus
- Schneller Abgleich: Max 10,000 Abgleiche/Sek
- Schnelle 1.0GHz CPU
- Hochpräziser optischer Sensor



#### Große Kapazität

- Max. 10,000 Benutzer
- Max. 1,000,000 Ereignisspeicher



#### Multi-RFID-Kartenleser

- LF(125kHz), HF(13.56MHz) dual-band
- Liest alle Kartentypen die HID multiCLASS beinhaltet (EM/HID Prox/MIFARE/iCLASS/DESFire/FeliCa)



#### Vielseitige Schnittstellen

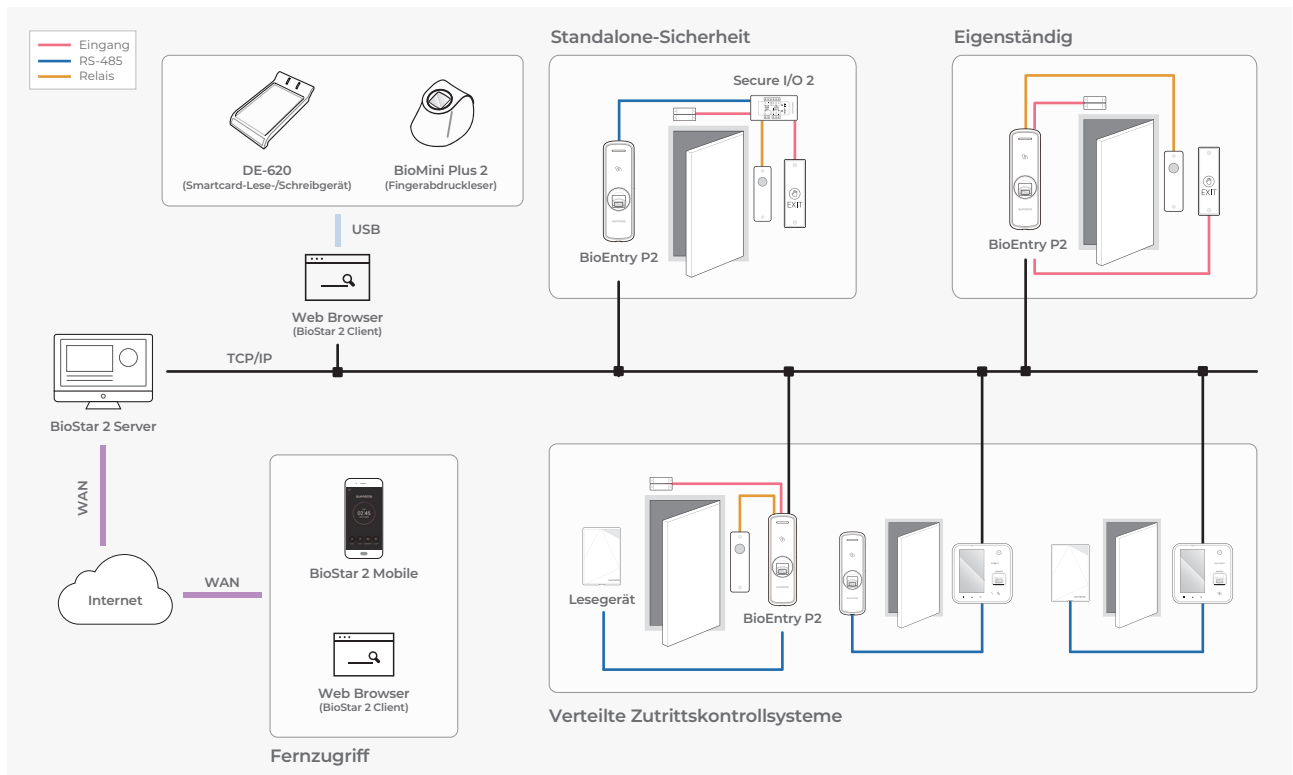
- Kommunikation: TCP/IP, RS-485, Wiegand
- Eingang/Ausgang: TTL I/O, Relais

### Technische Eigenschaften

Modell	BEP2-OD	BEP2-OA
RF Option	125KHz EM & 13.56MHz MIFARE, MIFARE Plus, DESFire, DESFire EV1/EV2/EV3 <sup>(1)</sup> , FeliCa	125KHz EM, HID Prox & 13.56MHz MIFARE, MIFARE Plus, DESFire, DESFire EV1/EV2/EV3 <sup>(1)</sup> , FeliCa, iCLASS SE/SR/Seos
Biometrie	Fingerprint	
Sensortyp	Optischer Sensor (OP6)	
Template	SUPREMA / ISO 19794-2 / ANSI 378	
Extractor / Matcher	MINEX-zertifiziert und -kompatibel	
CPU	1.0 GHz	
Speicher	8GB Flash + 64 MB RAM	
Krypto-Chip	Unterstützt	
Max. Benutzer	10,000	
Max. Credential (1:1)	Fingerabdruck: 10,000	
Max. Credential (1:N)	Fingerabdruck: 10,000 / Karte: 10,000	
Max. Text Log	1,000,000	
LED	Mehrfarben-LED	
Ton	Mehrton Summer	
Ethernet	10/100 Mbps, Auto MDI/MDI-X	
RS-485	1-Kanal Host oder Slave (wählbar)	
RS-485 Kommunikationsprotokoll	OSDP V2 compliant	
Wiegand	1-Kanal Eingang oder Ausgang (wählbar)	
TTL	2-Kanal Eingang	
Relais	1 Relais	
Sabotagekontakt	Unterstützt	
Spannung	DC 12V	
Größe (BxHxT, mm)	50 x 164 x 37.5	
Zertifikate	CE, UKCA, KC, FCC, RCM, BIS, ANATEL, RoHS, REACH, WEEE	

(1) DESFire EV2/EV3-Karten werden unterstützt, da sie abwärtskompatibel zu DESFire EV1-Karten sind. CSN und Smartcard-Funktionen sind mit BioEntry P2 kompatibel.

### Systemkonfiguration



#### Suprema Inc.

17F Parkview Tower, 248, Jeongjail-ro, Bundang-gu, Seongnam-si, Gyeonggi-do, 13554, Republic of Korea  
**T** +82 31 783 4502 **W** www.supremainc.com



For more information visit our website below by scanning the QR code.  
<https://www.supremainc.com/en/about/contact-us.asp>